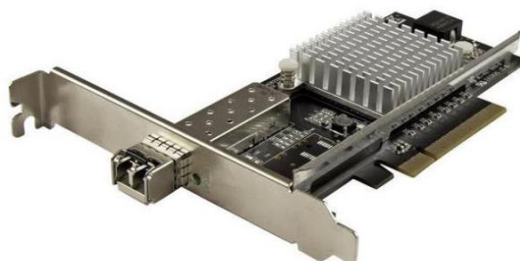


**Adattatore di rete STARTECH Scheda
 PCIe 1x 10BG SFP+ PEX10000SRI**


Codice	CK207739
EAN	0065030866170
Marca	STARTECH
Part number	PEX10000SRI
Storage unit	
Unità di vendita	Cadauno
Confezione	1
Imballaggio	1
Peso (kg)	0.185
Volume (cm ³)	675.92

Questa scheda di rete in fibra ottica fornisce una connettività di rete affidabile e ad alte prestazioni, che offre un metodo semplice ed economico per aggiornare il server o la workstation alla rete 10 Gigabit tramite fibra multimodale. La rete 10G viene fornita con installato un ricetrasmittitore multimodale SFP+ con una portata fino a 330 m, per garantire un'operatività immediata.

Consente di sfruttare appieno velocità di rete superiori

Il sempre più crescente numero di utenti della rete e di applicazioni che prevedono un uso intensivo dei dati, ad esempio quelle per lo streaming multimediale e il trasferimento di file di grandi dimensioni, richiede un aumento della capacità della larghezza di banda dell'infrastruttura

di rete in uso. Questa scheda di interfaccia di rete in fibra consente di sfruttare appieno l'aumento della velocità e la stabilità di una rete 10 Gigabit, con trasferimenti dei dati fino a 10 Gbps e una larghezza di banda fino a 20 Gbps (full duplex).

Include un ricetrasmittitore SFP+, pensato per assicurare prestazioni affidabili

Per maggiore comodità, questa scheda di rete 10G a porta singola viene fornita con installato un ricetrasmittitore multimodale SFP+. Pensato per assicurare prestazioni affidabili, l'SFP+ 10 GbE è stato fabbricato da StarTech.com per soddisfare e superare le specifiche OEM ed assicurare la conformità agli standard MSA (Multi-Source Agreement) del settore. L'SFP+ 10GBase-SR offre una connettività 10 Gigabit tramite cavo in fibra multimodale con portata fino a 330 m.

Aumenta le capacità e l'affidabilità della rete

La scheda di rete 10 Gigabit offre il chipset Intel® 82599, che assicura tutta la potenza, le funzionalità avanzate e le prestazioni necessarie per una connessione di rete affidabile al server o al computer in uso. Il chip Intel offre molte funzioni avanzate, tra cui Intel® Virtualization Technology for Connectivity, il supporto dell'avvio in rete con PXE e il supporto di frame jumbo fino a 15K.

La scheda di interfaccia di rete 10G si collega facilmente a uno slot di espansione PCI Express disponibile ed è compatibile con PCIe Rev. 2 x8 (o superiore). La scheda di rete viene fornita con un profilo standard e include anche una staffa a basso profilo per un'installazione versatile.

Il prodotto PEX10000SRI è coperto da una garanzia StarTech.com di 2 anni e dal supporto tecnico gratuito a vita.

SPECIFICHE

Marca	STARTECH
Connettività	ethernet

ALIMENTAZIONE

Alimentazione fornita dal BUS	Si
-------------------------------	----

Caratteristiche power supply	Autoalimentato tramite BUS
Conformità Power manager	Non presente
CARATTERISTICHE FISICHE	
Altezza massima	12 cm
Larghezza massima	18 cm
Peso	116 gr
Profondità massima	13,5 cm
CARATTERISTICHE TECNICHE	
Bus di Sistema	PCI-Express
Posizionamento	Interno
Supporto VLAN	Si
Wake-on-Lan	No
CONNETTIVITÀ	
Connettore porta LAN	N/A
Tipo Interfaccia LAN	Ethernet
Velocità LAN	20000 Mbit/s