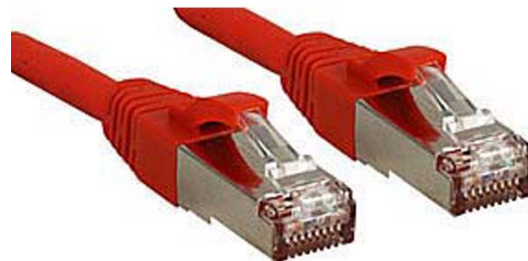


**Cavo di Rete Cat.6A S/FTP LSZH
 Rosso, 15m**



Codice	CK157843
EAN	4002888456289
Marca	LINDY
Part number	45628
Storage unit	
Unità di vendita	Cadauno
Confezione	1
Imballaggio	1
Peso (kg)	0.584
Volume (cm ³)	900

Cavo Patch a coppie ritorte con connettori RJ45 Cat.6 S/FTP PIMF, LSZH Salva connettore integrato Pin placcati oro per una miglior conduttività e per ridurre al minimo la perdita di segnale 10 anni di garanzia Cavo di rete Cat.6 S/FTP con supporto degli standard ethernet fino a 1GBase-T e una larghezza di banda fino a 250MHz, design snagless con salva connettore e contatti placcati oro. Cavo Patch Cat.6 con schermatura S/FTP (maglia su tutto il cavo e foglio su ogni singola coppia). Grazie alla frequenza operativa fino a 250MHz è in grado di supportare gli standard ethernet fino a 1GBaseT, ideale per l'installazione in spazi pubblici, data center, sale server, armadi rack, sistemi di sicurezza, ecc. Testato e realizzato rispettando le specifiche ISO/IEC 11801. Ogni cavo è confezionato singolarmente. I connettori hanno una protezione per evitare danni accidentali durante l'uso. I pin sono placcati oro per evitare la corrosione e per mantenere il segnale sempre integro, anche in ambienti critici. Il materiale della guaina del cavo senza alogeni LSZH lo rende idoneo all'uso in luoghi pubblici grazie ad una bassa emissione di fumi privi di alogeni tossici. Colori disponibili: Nero, Blu, Grigio, Rosso. Metrature disponibili: 0.3m, 0.5m, 1m, 2m, 3m, 5m, 7.5m, 10m, 15m, 20m, 30m

SPECIFICHE	
Marca	LINDY
Colore	rosso
Schermatura	s/ftp
Lunghezza	15 metri
